



COMUNICADO DE PRENSA

Enel Colombia S.A E.S.P

Nit: 860.063.875-8
Dirección: Carrera 11 No. 82 - 76
PBX: +57 601 514 7000

www.enel.com.co

ENEL COLOMBIA FORTALECE SU CAPACIDAD OPERATIVA PARA ATENDER LAS EMERGENCIAS OCASIONADAS POR LA TEMPORADA DE LLUVIAS

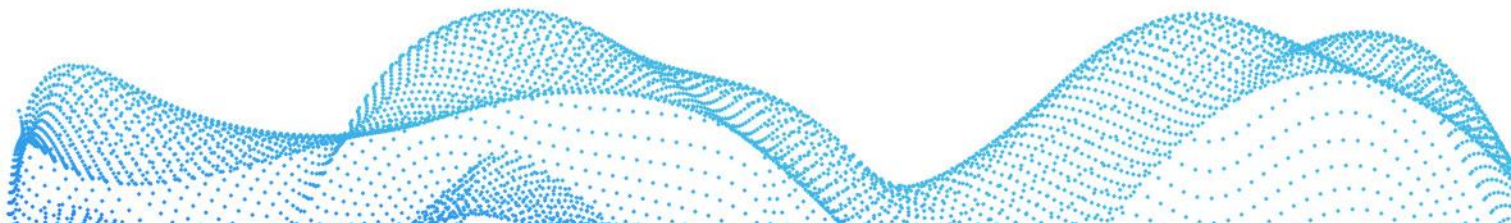
- *La Compañía implementó un plan preventivo de refuerzo de la infraestructura e intervenciones forestales que se viene ejecutando desde el año 2021.*
- *En caso de requerirse, es posible triplicar la capacidad operativa de los equipos técnicos encargados de la atención de emergencias.*
- *En Bogotá se han adelantado labores de impermeabilización de sus subestaciones de media y baja tensión para evitar filtraciones de agua y su consecuente inundación.*

Bogotá, 24 de marzo de 2022 – Enel Colombia cuenta con un plan de acción que busca responder ante las emergencias causadas en la red de energía eléctrica debido a las fuertes lluvias, descargas atmosféricas e inundaciones que se presentan actualmente en Bogotá y Cundinamarca, gracias a los trabajos de refuerzo en la infraestructura e intervenciones forestales que se iniciaron durante el último trimestre del año 2021, los cuales se enfocaron en eliminar los defectos de la infraestructura de manera preventiva y que contribuyeron a la mejora en la confiabilidad y calidad del servicio.

De acuerdo con el subgerente de Operación y Mantenimiento de Infraestructura y Redes de Enel Colombia, **Francisco Messen**, “Desde inicio de año y gracias a la ejecución del plan de mantenimiento preventivo para mejorar la infraestructura eléctrica, mensualmente, 52 equipos técnicos trabajaron en solucionar cerca de 1.000 fallas potenciales que afectaban la continuidad del servicio, realizando cambio o reparación de transformadores, aplome de postes, reposición de estructuras y la poda de alrededor de 30.000 árboles que se encontraban en contacto con la red”

El Instituto de Hidrología, Meteorología y Estudios Ambientales – IDEAM, a través del boletín de predicción climática y recomendación sectorial de marzo de 2022, informa que durante los meses de marzo y abril de 2022 en el territorio nacional se esperan lluvias entre las categorías normal y por encima de lo normal en sectores del centro de la región Andina, teniendo en cuenta que marzo es un mes de transición entre la primera temporada de menores precipitaciones del año y la primera temporada lluviosa – centrada en abril y mayo para esta región lo cual favorece las precipitaciones.

Enel Colombia cuenta con 188 móviles para atención de emergencias y, durante el periodo de lluvias ha determinado que los equipos técnicos de los frentes de trabajo preventivo y de construcción cambien temporalmente el foco de sus labores y, destinen todos sus recursos para trabajar como móviles de





COMUNICADO DE PRENSA

Enel Colombia S.A E.S.P

Nit: 860.063.875-8
Dirección: Carrera 11 No. 82 - 76
PBX: +57 601 514 7000

www.enel.com.co

atención para reforzar el trabajo de atención de emergencias. Esto permite triplicar la capacidad de atención y desplegar la capacidad operativa en función de la intensidad de las afectaciones que se presenten en cada una de las zonas de operación.

Así mismo, Enel Colombia ha ampliado las jornadas de los equipos encargados de atención de emergencias que, buscando responder con mayor celeridad ante el incremento de situaciones reportadas, pueden llegar a ser de hasta 12 horas, teniendo en cuenta todas las medidas de prevención en el frente de seguridad laboral para todos los colaboradores de las cuadrillas.

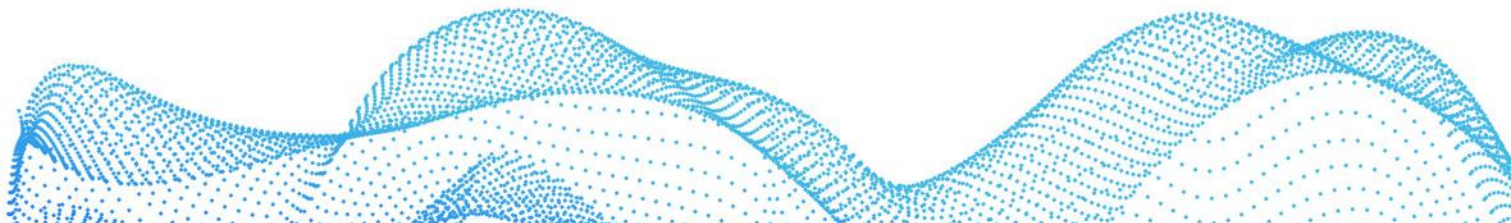
En Bogotá, la Compañía ha adelantado labores de impermeabilización de sus subestaciones de media y baja tensión, principalmente en la zona céntrica de la ciudad, lo cual busca evitar filtraciones de agua y su consecuente inundación, situación que deriva la ocurrencia de fallas en la prestación del servicio. A la fecha se ha finalizado esta intervención en 20 subestaciones. Cabe destacar igualmente que para la capital del país y en caso de inundación, la Compañía cuenta con el servicio de *vactor*, el cual se constituye en un recurso eficiente para desaguar las instalaciones eléctricas subterráneas, dentro de las que se encuentran las cajas de inspección, bóvedas de transformadores y canalizaciones.

“En medio de los retos que enfrentamos producto de las condiciones climáticas actuales, venimos implementando las acciones operativas requeridas para atender las fallas, por medio del fortalecimiento de nuestros equipos técnicos y la ejecución de estrategias que mejoran la capacidad de reacción de la Compañía ante los requerimientos de nuestros clientes”, puntualiza Messen.

RECOMENDACIONES PARA TENER EN CUENTA

Enel Colombia invita a los clientes a tener en cuenta las siguientes recomendaciones durante este periodo de lluvias:

- Mantenga limpios los desagües donde se encuentran las subestaciones locales y asegúrese que siempre estén libres de obstáculos.
- Alerta a la Compañía si ve árboles o ramas demasiado cerca de la red, o en peligro de caerse.
- Identifique los tacos generales que controlan toda la casa. Bájelos cuando vea riesgo de inundación o si un aparato eléctrico empieza a emitir humo, chispas o zumbidos. Absténgase de usarlo, manipularlo o desenchufarlo sin bajar previamente los tacos.
- Si habita en un conjunto residencial, identifique los tableros eléctricos generales y coordine con la administración su manipulación.
- No realice podas de árboles atravesados por líneas eléctricas.
- Absténgase de hacer contacto con cables que se hayan caído por causa de tormentas, vendavales, caídas de postes o árboles, aun cuando estén interviniendo vías o su propia vivienda.





COMUNICADO DE PRENSA

Enel Colombia S.A E.S.P

Nit: 860.063.875-8
Dirección: Carrera 11 No. 82 - 76
PBX: +57 601 514 7000

www.enel.com.co

- Ante en cualquier situación crítica, comuníquese a la línea de emergencias 115, que ofrece atención las 24 horas del día.

SOBRE ENEL COLOMBIA

Enel es una compañía eléctrica multinacional y un actor integrado líder en los mercados mundiales de energía y energías renovables. Es la mayor empresa europea por EBITDA ordinario y está presente en más de 30 países, produciendo energía con unos 90 GW de capacidad instalada. Enel distribuye electricidad a través de una red de más de 2,2 millones de kilómetros y, con alrededor de 75 millones de clientes de red eléctrica, es el primer operador de red a nivel mundial¹.

Enel Colombia está presente en toda la cadena de la energía eléctrica y su valor patrimonial supera los 30 billones de pesos. En el frente de generación, cuenta con 14 centrales que suman una capacidad instalada de 3.503 MW, además de 5 proyectos de energía renovable en construcción, a través de su línea de negocio Enel Green Power que aportan 1.097 MW adicionales. En los mercados de comercialización y distribución, atiende a cerca de 3.7 millones de clientes entre residenciales, comerciales, industriales y oficiales, gracias a una potencia instalada de 11.620 MVA a lo largo de 74.803 kilómetros de red. Desde su línea de negocio Enel X, ofrece servicios para acelerar la innovación e impulsar la transición energética y la electrificación con soluciones para las ciudades, las industrias y los hogares.

Por otra parte, la Compañía cuenta con activos de generación de energía en Panamá, Costa Rica y Guatemala, los cuales suman otros 606 MW de capacidad instalada y 70 MW en construcción.

Para mayor información:

Alexandra Medina B
prensaenel@enel.com
+57 (316) 7409418

